

COMUNE DI BOLOGNA

REGIONE EMILIA-ROMAGNA

AZIENDA OSPEDALIERA DI BOLOGNA
OSPEDALE POLICLINICO S. ORSOLA - MALPIGHI
PROGETTO ESECUTIVO DI UN FABBRICATO
DESTINATO A NUOVO LABORATORIO CENTRALIZZATO

RAGGRUPPAMENTO TEMPORANEO IMPRESE (art. 22 e seg. D.L.g. 406/91)



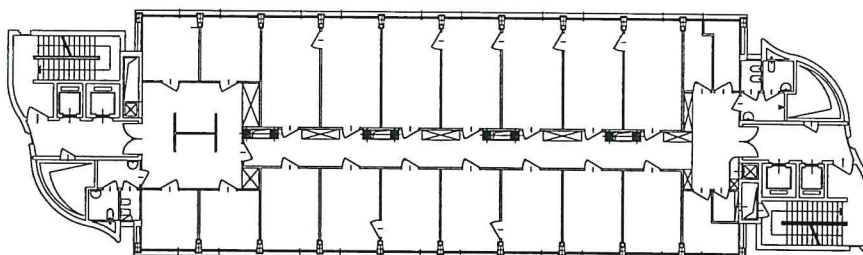
CONSORZIO
COOPERATIVE
COSTRUZIONI

CONSORZIO COOPERATIVE COSTRUZIONI - Via E. Zacconi, 14 - BOLOGNA
MANDATARIA

CIAB S.C.r.l. - ARISTEA S.C.r.l. - BUSI IMPIANTI S.p.A.
MANDANTI



MANUTENCOOP - Via Casarini, 32 - BOLOGNA
MANUTENCOOP S.C.r.l. - CIAB S.C.r.l. - BUSI IMPIANTI S.p.A. - ARISTEA S.C.r.l.
IMPRESE ESECUTRICI



PROGETTO ARCHITETTONICO E
DIREZIONE ARTISTICA

ARCH. PATRIZIA BELLI (capogruppo)

PROGETTO DELLE STRUTTURE
E GEOTECNICA

ING. DANIELE BIONDI

PROGETTO IMPIANTI TECNOLOGICI

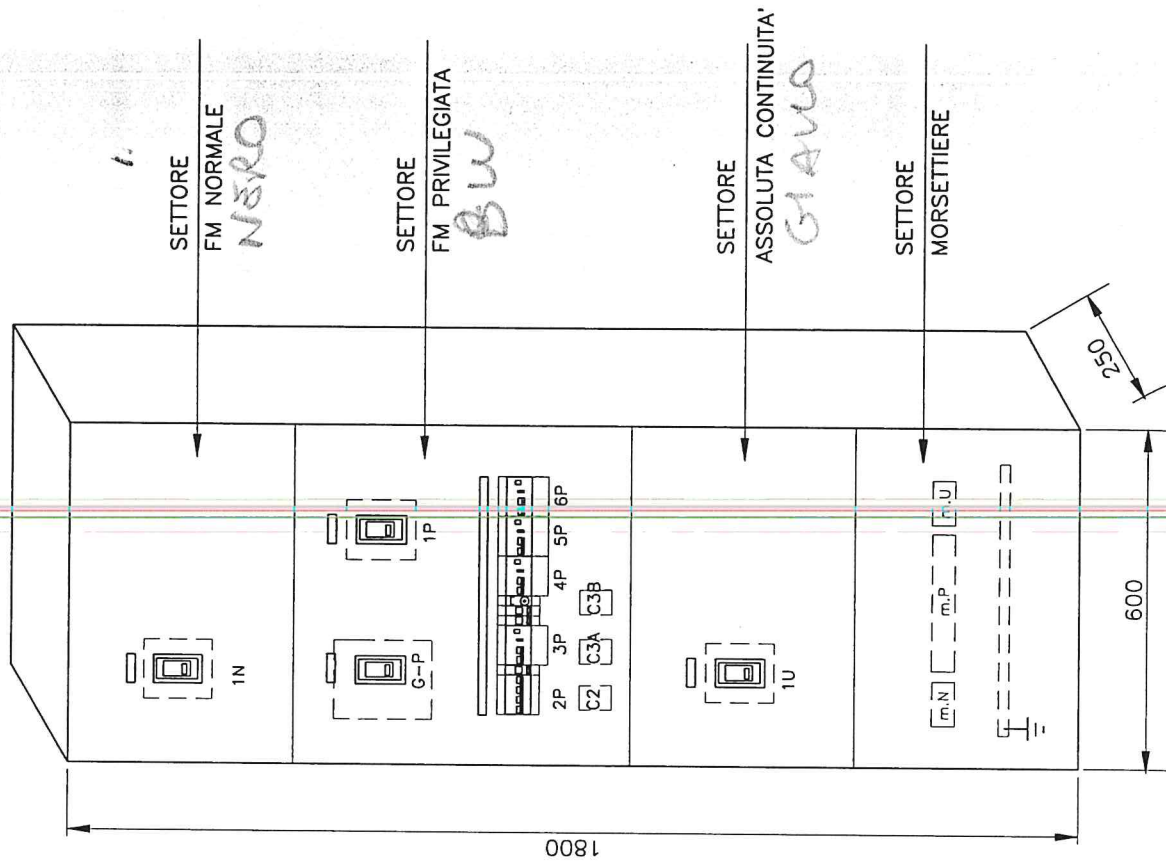
ING. PAOLO PALLONE



PROGETTO	IMPIANTI ELETTRICI E SPECIALI	DATA: 04/04/1996
DESCRIZIONE	QUADRO DI PIANO : PROSPETTO E SCHEMA ELETTRICO	I.E./12
AGGIORNAMENTI		SCALA: 1:10

TIPICO QUADRO DI PIANO

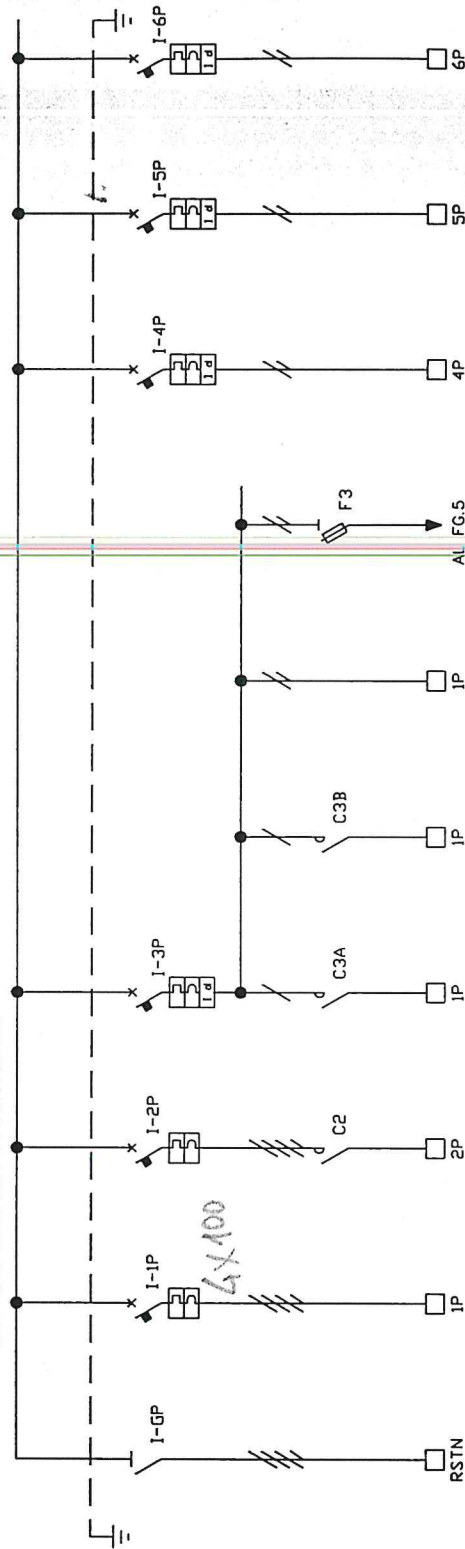
- 1) Corrente di corto circuito : lcc 21 KA
- 2) Carpenteria da esterno
- 3) Arrivo/Partenza dal basso da basamento h.200
- 4) Grado di protezione IP 40
- 5) Pannello frontale trasparente con chiave
- 6) Morsetti ingresso/uscita con calotta di protezione
- 7) Colore cartellini indicatori : Fm Normale = nero
Fm Privilegiata = rosso
Continuità' = giallo
- 8) Accessibilità' solo frontale
- 9) valido per : Q.PT (piano terra)
Q.P1 (piano primo)
Q.P2 (piano secon.)
Q.P3 (piano terzo)
Q.P4 (piano quarto)



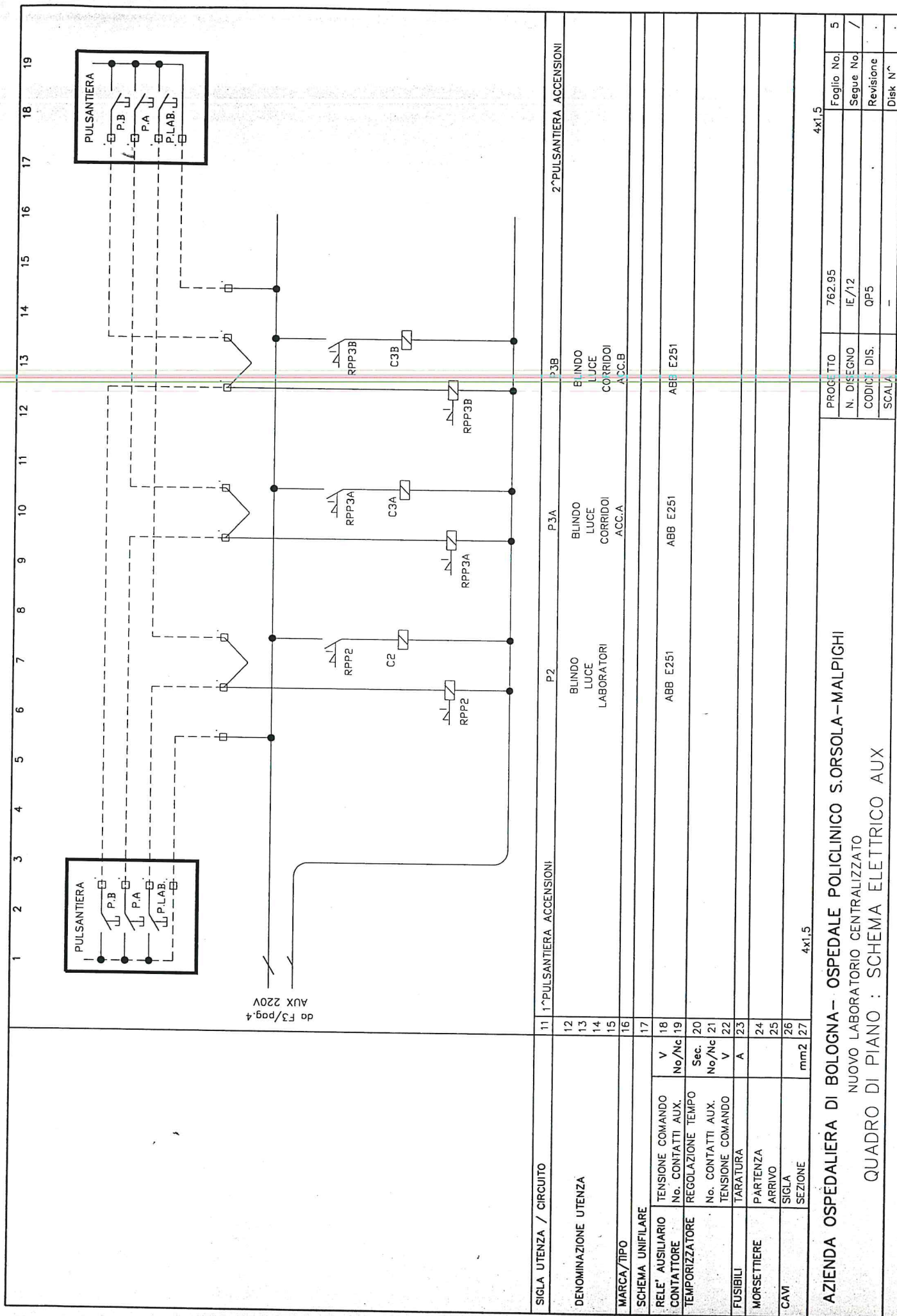
AZIENDA OSPEDALIERA DI BOLOGNA-- OSPEDALE POLICLINICO S.ORSOLA--MALPIGHI
NUOVO LABORATORIO CENTRALIZZATO
QUADRO DI PIANO :PROSPETTO

PROSPETTO	762.95	Foglio No.	2
N. DISEGNO	IE/12	Segue No.	3
CODICE DIS.	QP2	Revisione	
SCALE	FS	Disk N°	

SETTORE ENERGIA PRIVILEGIATA



SIGLA UTENZA / CIRCUITO	1	2	3	4	5	6	7	8	9	10
INT. GENERALE	1	2	3	4	5	6	7	8	9	10
ENERGIA	2	3	4	5	6	7	8	9	10	
PRIVILEGIATA	3	4	5	6	7	8	9	10		
ALIMENTAZ. BLINDO	4	5	6	7	8	9	10			
ALIM. BLINDO	5	6	7	8	9	10				
LUCE PRIV. LABORATORI ED UFFICI	6	7	8	9	10					
LUCE PRIV. ACCENS. A	7	8	9	10						
CORRIDOIO EMERGENZA	8	9	10							
CORRIDOIO ACCENS. B	9	10								
AL. FG.5	10									
F3										
C3A										
C3B										
C2										
I-1P										
I-2P										
I-3P										
I-4P										
I-5P										
I-6P										
RSTN										
4x100										
FM-1P	1	2	3	4	5	6	7	8	9	10
FM-2P	2	3	4	5	6	7	8	9	10	
FM-3P	3	4	5	6	7	8	9	10		
FM-4P	4	5	6	7	8	9	10			
FM-5P	5	6	7	8	9	10				
FM-6P	6	7	8	9	10					
LUCE LOCALE QUADRO	7	8	9	10						
F3	1	2	3	4	5	6	7	8	9	10
CIRCUITI	1	2	3	4	5	6	7	8	9	10
AUX	2	3	4	5	6	7	8	9	10	
CORRIDOIO EMERGENZA	3	4	5	6	7	8	9	10		
CORRIDOIO ACCENS. B	4	5	6	7	8	9	10			
CORRIDOIO EMERGENZA	5	6	7	8	9	10				
AL. FG.5	6	7	8	9	10					
F3	7	8	9	10						
C3A	8	9	10							
C3B	9	10								
C2	10									
I-1P										
I-2P										
I-3P										
I-4P										
I-5P										
I-6P										
RSTN										
4x100										
FM-1P	1	2	3	4	5	6	7	8	9	10
FM-2P	2	3	4	5	6	7	8	9	10	
FM-3P	3	4	5	6	7	8	9	10		
FM-4P	4	5	6	7	8	9	10			
FM-5P	5	6	7	8	9	10				
FM-6P	6	7	8	9	10					
LUCE LOCALE QUADRO	7	8	9	10						
F3	1	2	3	4	5	6	7	8	9	10
CIRCUITI	1	2	3	4	5	6	7	8	9	10
AUX	2	3	4	5	6	7	8	9	10	
CORRIDOIO EMERGENZA	3	4	5	6	7	8	9	10		
CORRIDOIO ACCENS. B	4	5	6	7	8	9	10			
CORRIDOIO EMERGENZA	5	6	7	8	9	10				
AL. FG.5	6	7	8	9	10					
F3	7	8	9	10						
C3A	8	9	10							
C3B	9	10								
C2	10									
I-1P										
I-2P										
I-3P										
I-4P										
I-5P										
I-6P										
RSTN										
4x100										
FM-1P	1	2	3	4	5	6	7	8	9	10
FM-2P	2	3	4	5	6	7	8	9	10	
FM-3P	3	4	5	6	7	8	9	10		
FM-4P	4	5	6	7	8	9	10			
FM-5P	5	6	7	8	9	10				
FM-6P	6	7	8	9	10					
LUCE LOCALE QUADRO	7	8	9	10						
F3	1	2	3	4	5	6	7	8	9	10
CIRCUITI	1	2	3	4	5	6	7	8	9	10
AUX	2	3	4	5	6	7	8	9	10	
CORRIDOIO EMERGENZA	3	4	5	6	7	8	9	10		
CORRIDOIO ACCENS. B	4	5	6	7	8	9	10			
CORRIDOIO EMERGENZA	5	6	7	8	9	10				
AL. FG.5	6	7	8	9	10					
F3	7	8	9	10						
C3A	8	9	10							
C3B	9	10								
C2	10									
I-1P										
I-2P										
I-3P										
I-4P										
I-5P										
I-6P										
RSTN										
4x100										
FM-1P	1	2	3	4	5	6	7	8	9	10
FM-2P	2	3	4	5	6	7	8	9	10	
FM-3P	3	4	5	6	7	8	9	10		
FM-4P	4	5	6	7	8	9	10			
FM-5P	5	6	7	8	9	10				
FM-6P	6	7	8	9	10					
LUCE LOCALE QUADRO	7	8	9	10						
F3	1	2	3	4	5	6	7	8	9	10
CIRCUITI	1	2	3	4	5	6	7	8	9	10
AUX	2	3	4	5	6	7	8	9	10	
CORRIDOIO EMERGENZA	3	4	5	6	7	8	9	10		
CORRIDOIO ACCENS. B	4	5	6	7	8	9	10			
CORRIDOIO EMERGENZA	5	6	7	8	9	10				
AL. FG.5	6	7	8	9	10					
F3	7	8	9	10						
C3A	8	9	10							
C3B	9	10								
C2	10									
I-1P										
I-2P										
I-3P										
I-4P										
I-5P										
I-6P										
RSTN										
4x100										
FM-1P	1	2	3	4	5	6	7	8	9	10
FM-2P	2	3	4	5	6	7	8	9	10	
FM-3P	3	4	5	6	7	8	9	10		
FM-4P	4	5	6	7	8	9	10			
FM-5P	5	6	7	8	9	10				
FM-6P	6	7	8	9	10					
LUCE LOCALE QUADRO	7	8	9	10						
F3	1	2	3	4	5	6	7	8	9	10
CIRCUITI	1	2	3	4	5	6	7	8	9	10
AUX	2	3	4	5	6	7	8	9	10	
CORRIDOIO EMERGENZA	3	4	5	6	7	8	9	10		
CORRIDOIO ACCENS. B	4	5	6	7	8	9	10			
CORRIDOIO EMERGENZA	5	6	7	8	9	10				
AL. FG.5	6	7	8	9	10					
F3	7	8	9	10						
C3A	8	9	10							
C3B	9	10								
C2	10									
I-1P										
I-2P										
I-3P										
I-4P										
I-5P										
I-6P										
RSTN										
4x100										
FM-1P	1	2	3	4	5	6	7	8	9	10
FM-2P	2	3	4	5	6	7	8	9	10	
FM-3P	3	4	5	6	7	8	9	10		
FM-4P	4	5	6	7	8	9	10			
FM-5P	5	6	7	8	9	10				
FM-6P	6	7	8	9	10					
LUCE LOCALE QUADRO	7	8	9	10						
F3	1	2	3	4	5	6	7	8	9	10
CIRCUITI	1	2	3	4	5	6	7	8	9	10
AUX	2	3	4	5	6	7	8	9	10	
CORRIDOIO EMERGENZA	3	4	5	6	7	8	9	10		
CORRIDOIO ACCENS. B	4	5	6	7	8	9	10			
CORRIDOIO EMERGENZA	5	6	7	8	9	10				
AL. FG.5	6	7	8	9	10					
F3	7	8	9	10						
C3A	8	9	10							
C3B	9	10								
C2	10									
I-1P										
I-2P										
I-3P										
I-4P										
I-5P										
I-6P										
RSTN										
4x100										
FM-1P	1	2	3	4	5	6	7	8	9	10
FM-2P	2	3	4	5	6	7	8	9	10	
FM-3P	3	4	5	6	7	8	9	10		
FM-4P	4	5	6	7	8	9	10			
FM-5P	5	6	7	8	9	10				
FM-6P	6	7	8	9	10					
LUCE LOCALE QUADRO	7	8	9	10						
F3	1	2	3	4	5	6	7	8	9	10
CIRCUITI	1	2	3	4	5	6	7	8	9	10
AUX	2	3	4	5	6	7	8	9</		



COMUNE DI BOLOGNA

REGIONE EMILIA-ROMAGNA

6.
AZIENDA OSPEDALIERA DI BOLOGNA
OSPEDALE POLICLINICO S. ORSOLA - MALPIGHI
PROGETTO ESECUTIVO DI UN FABBRICATO
DESTINATO A NUOVO LABORATORIO CENTRALIZZATO

RAGGRUPPAMENTO TEMPORANEO IMPRESE (art. 22 e seg. D.L.g. 406/91)

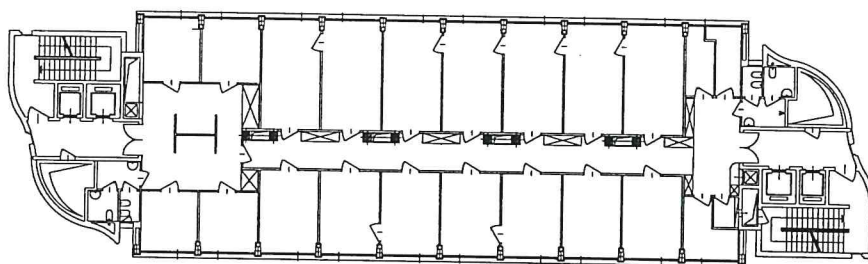


~~CONSORZIO COOPERATIVE COSTRUZIONI~~ - Via E. Zacconi, 14 - BOLOGNA
MANDATARIA

CIAB S.C.r.l. - ARISTEA S.C.r.l. - BUSI IMPIANTI S.p.A.
MANDANTI



MANUTENCOOP - Via Casarini, 32 - BOLOGNA
MANUTENCOOP S.C.r.l. - CIAB S.C.r.l. - BUSI IMPIANTI S.p.A. - ARISTEA S.C.r.l.
IMPRESE ESECUTRICI



PROGETTO ARCHITETTONICO E
DIREZIONE ARTISTICA

ARCH. PATRIZIA BELLÌ (capogruppo)

PROGETTO DELLE STRUTTURE
E GEOTECNICA

ING. DANIELE BIONDI

PROGETTO IMPIANTI TECNOLOGICI

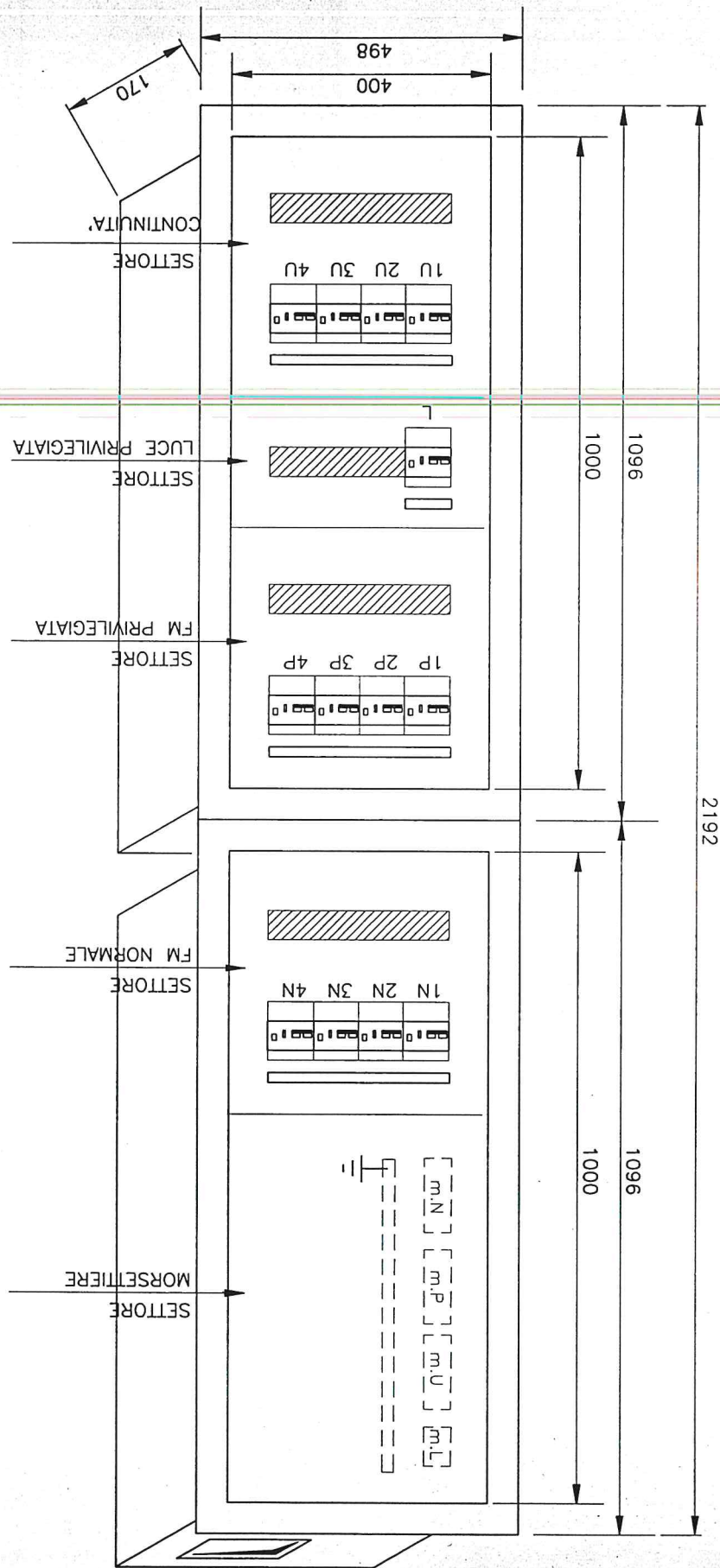


PROGETTO	IMPIANTI ELETTRICI E SPECIALI	DATA: 04/04/1996
DESCRIZIONE	QUADRO DI ZONA : PROSPETTO E SCHEMA ELETTRICO	I.E./13
AGGIORNAMENTI		SCALA: 1:10

lav.762.95 - file: QZ1

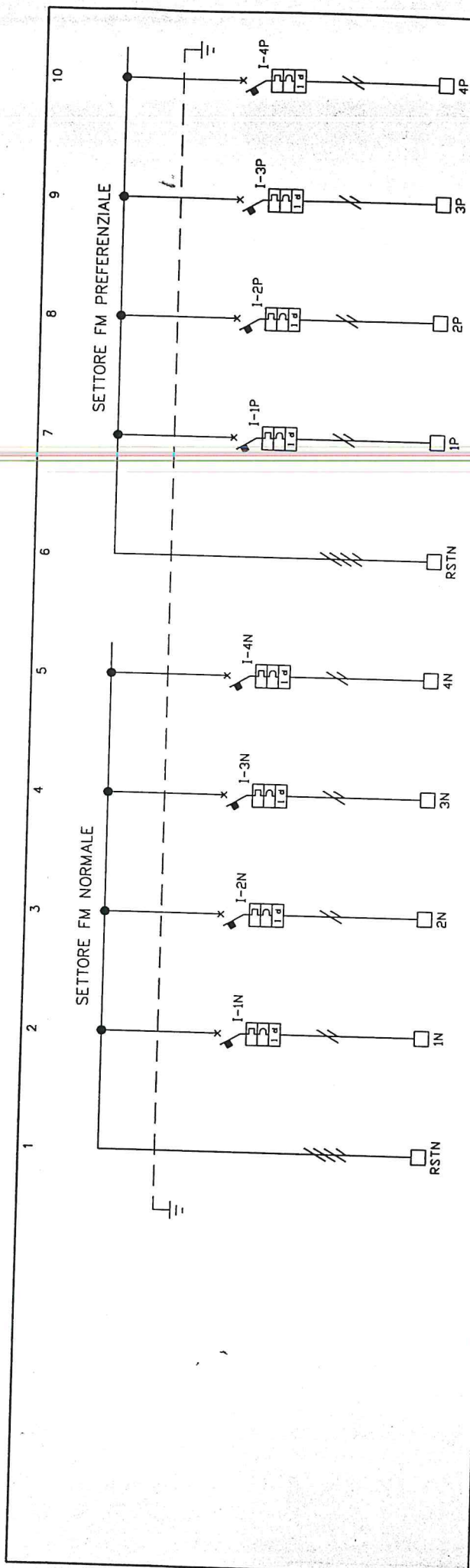
TIPICO QUADRO DI ZONA

- 1) Corrente di corto circuito : lcc 7 KA
 - 2) Carpenteria da incasso
 - 3) Arrivo/Partenza dall'alto in canaletta
 - 4) Grado di protezione IP 40
 - 5) Pannello frontale trasparente con chiave
 - 6) Morsetti ingresso/uscita con calotta di protezione
- 7) Colore cartellini indicatori : Fm Normale = nero
Fm Privilegiata = rosso
Luce Privilegiata = blu
Continuità' = giallo
- 8) valido per : Q.TA-Q.TB-Q.TC-Q.TD (nel piano terra)
Q.1A-Q.1B-Q.1C-Q.1D (nel piano primo)
Q.2A-Q.2B-Q.2C-Q.2D (nel piano secon.)
Q.3A-Q.3B-Q.3C-Q.3D (nel piano terzo)
Q.4A-Q.4B-Q.4C-Q.4D (nel piano quarto)



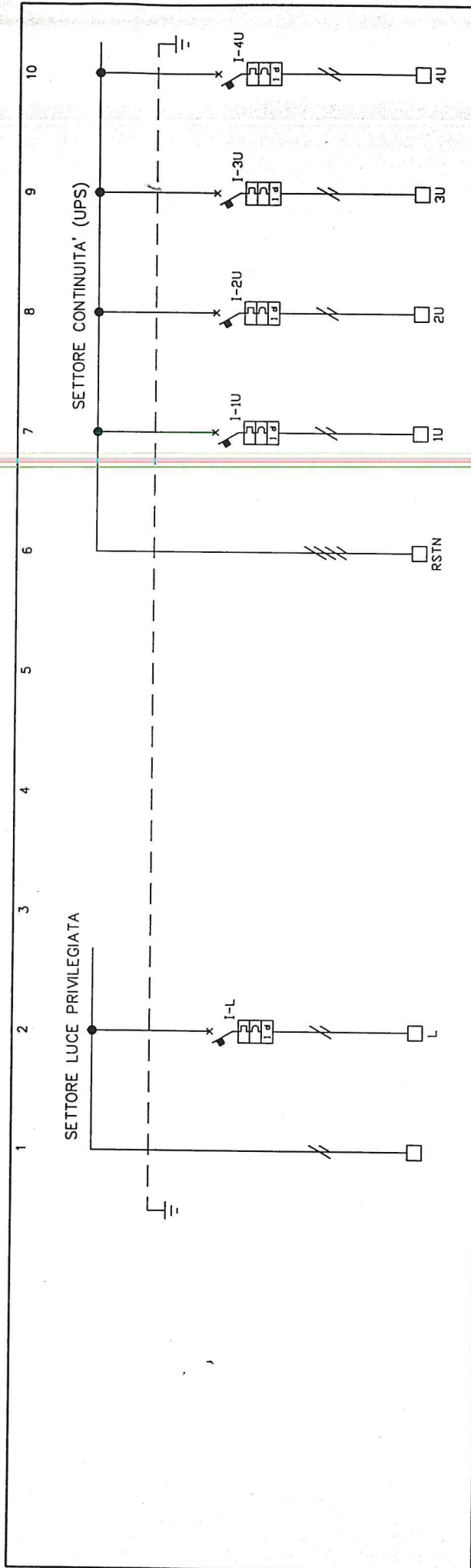
AZIENDA OSPEDALIERA DI BOLOGNA- OSPEDALE POLICLINICO S.ORSOLA-MALPIGHI
NUOVO LABORATORIO CENTRALIZZATO
QUADRO DI ZONA : PROSPETTO

PROGETTO	762.95	Foglio No.	2
N. DISEGNO	IE/13	Segue No.	3
CODICE DIS.	QZ2	Revisione	.
SCALA	1:10 (A4)	Dis. N°	.



SIGLA UTENZA / CIRCUITO	1	2	3	4	5	6	7	8	9	10
DENOMINAZIONE UTENZA	ARRIVO ENERGIA FM	LABORATORI E UFFICI LATO DX	LABORATORI E UFFICI LATO DX	LABORATORI E UFFICI LATO SX	LABORATORI E UFFICI LATO SX	ARRIVO ENERGIA FM PREFERENZIALE	LABORATORI E UFFICI LATO DX	LABORATORI E UFFICI LATO SX	LABORATORI E UFFICI LATO SX	LABORATORI E UFFICI LATO SX
POTENZA NOMINALE	220	220	220	220	220	220	220	220	220	220
TENSIONE NOMINALE	ABB S271No	ABB S271No	ABB S271No	ABB S271No	ABB S271No	ABB S271No	ABB S271No	ABB S271No	ABB S271No	ABB S271No
CORRENTE NOMINALE	2	32	32	32	32	2	32	32	32	32
SCHEMA FUNZIONALE	10	10	10	10	10	2	10	10	10	10
MARCA/TIPO	ABB S271No	ABB S271No	ABB S271No	ABB S271No	ABB S271No	ABB S271No	ABB S271No	ABB S271No	ABB S271No	ABB S271No
INTERRUTTORE	2	32	32	32	32	2	32	32	32	32
POTERE C. C.	10	10	10	10	10	2	10	10	10	10
TARAT. MAGN.	curva C	curva C	curva C	curva C	curva C	curva C	curva C	curva C	curva C	curva C
TARAT. TERM.	curva C	curva C	curva C	curva C	curva C	curva C	curva C	curva C	curva C	curva C
FUSIBILI	15	15	15	15	15	15	15	15	15	15
CONTATTORE	16	16	16	16	16	16	16	16	16	16
RELE' TERMICO	17	17	17	17	17	17	17	17	17	17
RELE' DIFFER.	18	18	18	18	18	18	18	18	18	18
TRASFORMATORE DI CORRENTE	19	19	19	19	19	19	19	19	19	19
TRASFORMATORE DI TENSIONE	20	20	20	20	20	20	20	20	20	20
VOLTMETRO f.s.	21	21	21	21	21	21	21	21	21	21
AMPERMETRO f.s.	22	22	22	22	22	22	22	22	22	22
CAVI	23	23	23	23	23	23	23	23	23	23
SIGLA SEZIONE	4x16	4x16	4x16	4x16	4x16	4x16	4x16	4x16	4x16	4x16
SEZ. TERRA	1x16	1x16	1x16	1x16	1x16	1x16	1x16	1x16	1x16	1x16
PROGETTO	0	0	0	0	0	0	0	0	0	0
N. DIS. NO	NO	NO	NO	NO	NO	NO	NO	NO	NO	NO
SCALA	1:1	1:1	1:1	1:1	1:1	1:1	1:1	1:1	1:1	1:1
PROGETTO	0	0	0	0	0	0	0	0	0	0
Foglio No.	3	3	3	3	3	3	3	3	3	3
Segue No.	4	4	4	4	4	4	4	4	4	4
Revisione	1	1	1	1	1	1	1	1	1	1
Disk N°	1	1	1	1	1	1	1	1	1	1

AZIENDA OSPEDALIERA DI BOLOGNA - OSPEDALE POLICLINICO S.ORSOLA-MALPIGHI
 NUOVO LABORATORIO CENTRALIZZATO
 QUADRO DI ZONA : SCHEMA ELETTRICO



SIGLA UTENZA / CIRCUITO	1	2	3	4	5	6	7	8	9	10
DENOMINAZIONE UTENZA	ARRIVO ENERGIA LUCE	LABORATORI E UFFICI	LABORATORI E UFFICI LATO DX	LABORATORI E UFFICI LATO DX	LABORATORI E UFFICI LATO DX	ARRIVO ENERGIA FM CONTINUITA'	LABORATORI E UFFICI LATO DX	LABORATORI E UFFICI LATO DX	LABORATORI E UFFICI LATO SX	LABORATORI E UFFICI LATO SX
POTENZA NOMINALE	5	220					220	220	220	220
TENSIONE NOMINALE	V									
CORRENTE NOMINALE	A									
SCHEMA FUNZIONALE										
MARCA/TIPO		ABB S271Ng								
INTERRUTTORE										
POT. NOM.	No.	2					2	2	2	2
POTERE C. C.	A	10					20	20	20	20
TARAT. MAGN.	kA	10					10	10	10	10
TARAT. TERM.	A	curva C					curva C	curva C	curva C	curva C
FUSIBILI	A	curva C					curva C	curva C	curva C	curva C
CONTATTORE	A									
RELE' TERMICO	A									
RELE' DIFFER.	A									
TRASFORMATORE DI CORRENTE	A/A									
TRASFORMATORE DI TENSIONE	V/V									
VOLTMETRO	V									
AMPEROMETRO	A									
SIGLA		(Q.)/L					(Q.)/U	(Q.)/2U	(Q.)/3U	(Q.)/4U
SEZIONE	mm2	2x2,5					2x4	2x4	2x4	2x4
SEZ. TERRA	mm2	1x2,5					1x4	1x4	1x4	1x4
CAVI										
PROGETTO										
N. DISEGNO										
CODICE DIS.										
SCALA										
Foglio No.										
Segue No.										
Revisione										
Disk N°										

AZIENDA OSPEDALIERA DI BOLOGNA - OSPEDALE POLICLINICO S.ORSOLA-MALPIGHI
 NUOVO LABORATORIO CENTRALIZZATO
 QUADRO DI ZONA : SCHEMA ELETTRICO